

SFAR LE CONGRÈS
Société Française d'Anesthésie et de Réanimation

DÉCLARATION DE LIEN D'INTÉRÊT

Je déclare n'avoir aucun conflit d'intérêt

Intérêt du monitoring du BIS et du RS aux endoscopies digestives sous anesthésie générale

N° abstract SFAR2016 /IADE-1031

G. Ryckman IADE CH DAX

INTRODUCTION

Tranche d'âge: 41-50 ans Type d'exercice prédominant: Anesthésie

Lieu d'exercice prédominant: CHG

Type d'étude: Observationnelle prospective

Etude réalisée dans un Centre d'Investigation Clinique: Non

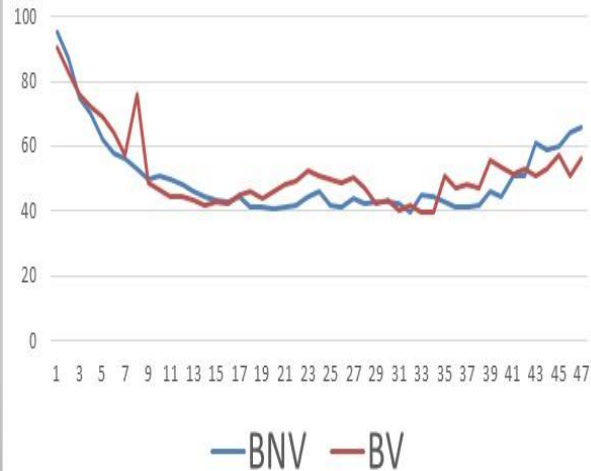
Position du problème et hypothèses de l'étude:

Chaque année en France environ deux millions d'endoscopies digestives sont réalisées sous anesthésie générale. Le but de cette étude est de rechercher les effets délétères de l'anesthésie intraveineuse à objectif de concentration cible cérébrale (AIVOCc) par Propofol, par l'analyse de l'Index Bispectral (BIS) et du Rapport de Suppression (RS) en fonction du statut ASA, chez des patients bénéficiant d'une endoscopie digestive.

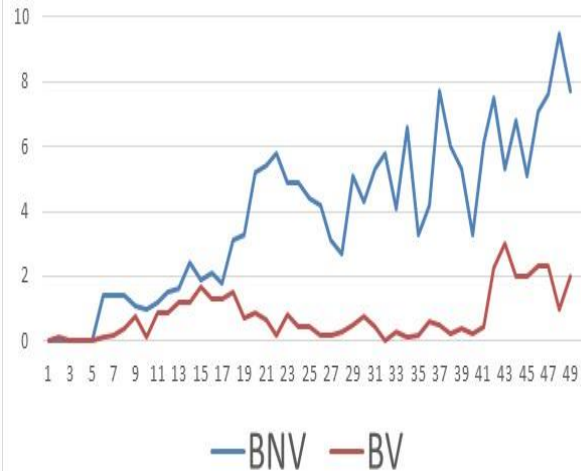
Matériel et méthodes :

171 patients ont été inclus, 85 dans le groupe BIS VISIBLE (**BV**), 86 dans le groupe BIS NON VISIBLE (**BNV**).
 Il n'existe pas de différence significative concernant l'âge, le sexe, l'ASA et le BMI entre les deux groupes.

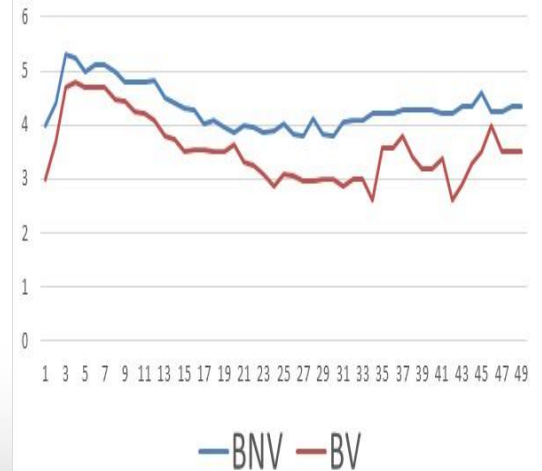
COMPARATIF BIS



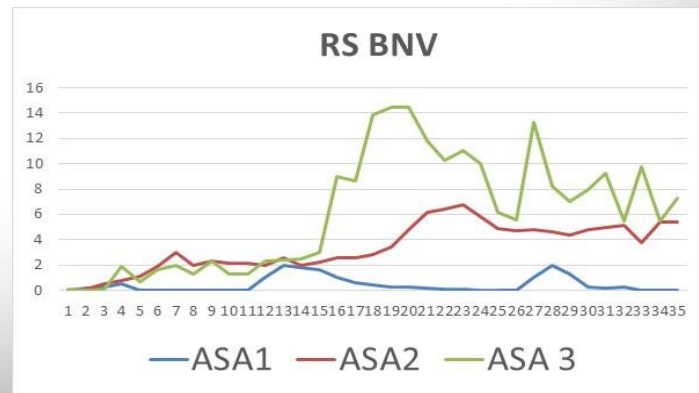
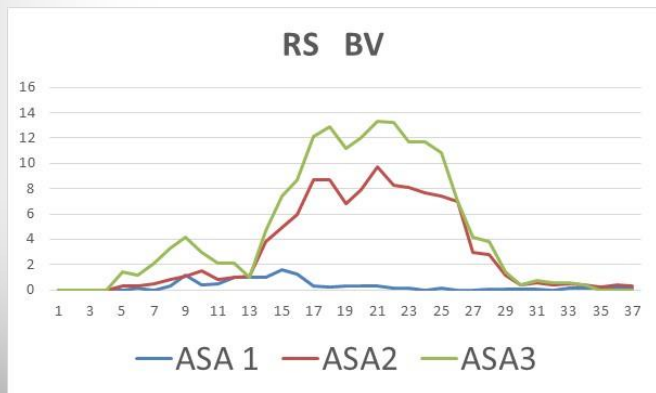
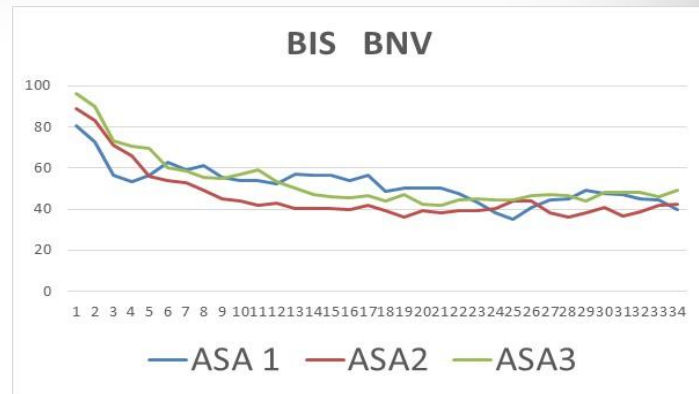
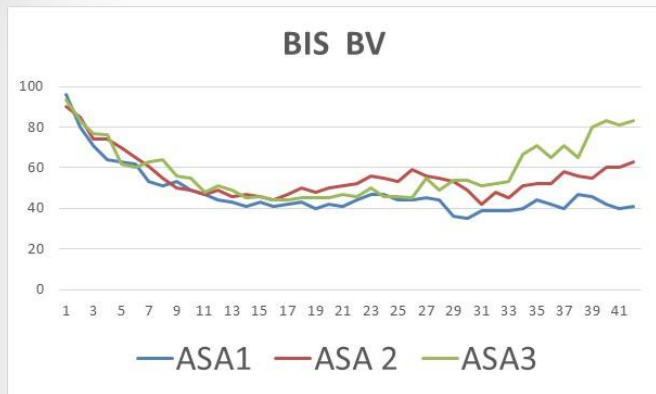
COMPARATIF DU RS



COMPARATIF AIVOC



Les courbes BIS et RS en fonction du statut ASA



Discussion :

Cette étude observationnelle a permis d'évaluer la double utilité des électrodes de BIS® pour les patients ASA 2 et 3 : vérifier la profondeur de l'anesthésie et limiter le surdosage en Propofol en prenant en considération les RS.

De ce fait nous proposons de réévaluer nos pratiques anesthésiques en endoscopie en intégrant les valeurs de BIS et de RS et en les notant sur la feuille d'anesthésie.

Réajuster la concentration cible du Propofol en prenant en compte les temps de non stimulation est le plus souvent possible, tout en maintenant des conditions opératoires satisfaisantes. Des études complémentaires sont nécessaires pour confirmer ces résultats préliminaires.